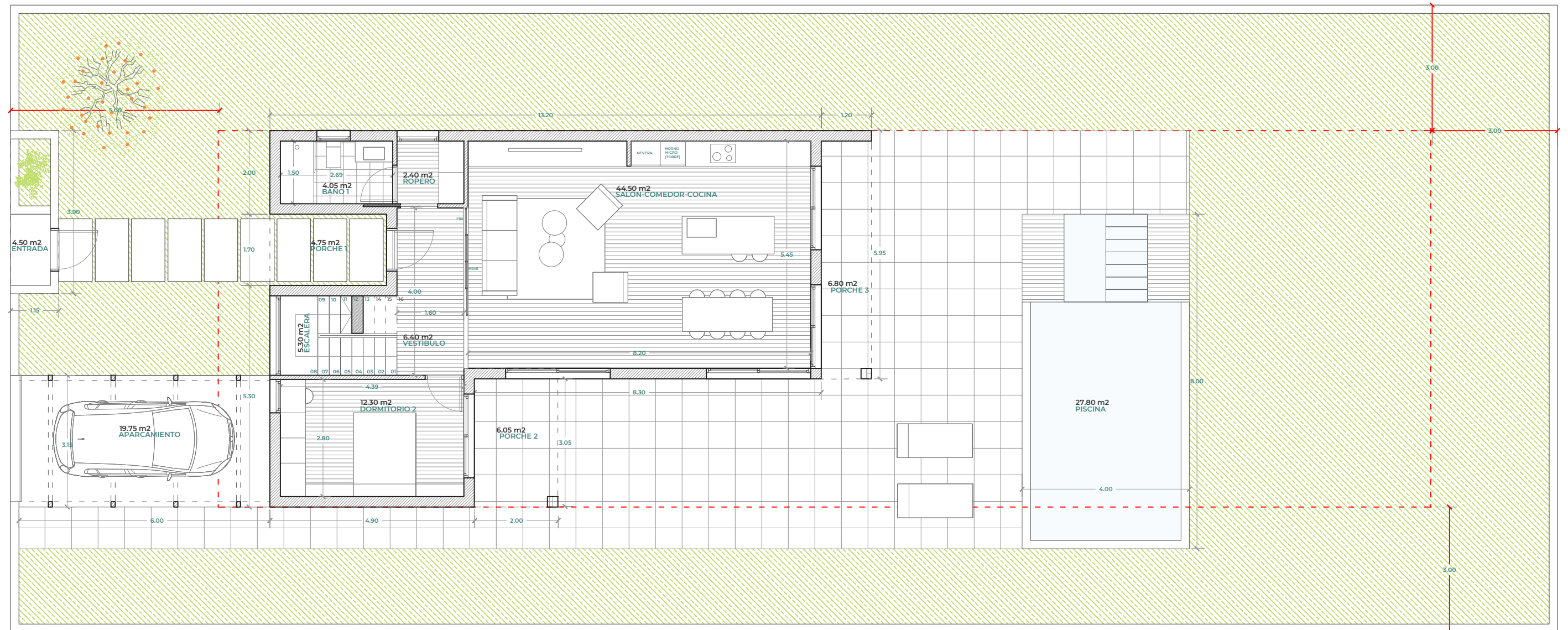


# IBIZA



## OPCIÓN\_02 4 Hab + 3 Baños

### SUPERFICIE VIVIENDA:

Planta baja:	88.85 m <sup>2</sup>
Planta primera:	77.20 m <sup>2</sup>
Total Vivienda:	166.05 m <sup>2</sup>

### SUPERFICIES AUXILIARES:

Porche 1 (100%):	4.75 m <sup>2</sup>
Porche 2 (50%):	6.05 m <sup>2</sup>
Porche 3 (50%):	6.80 m <sup>2</sup>
Terraza 1 (0%):	16.05 m <sup>2</sup>
Terraza 2 (50%):	6.10 m <sup>2</sup>
Aparcamiento (0%):	19.75 m <sup>2</sup>
Entrada (0%):	4.50 m <sup>2</sup>

SUPERFICIE TOTAL (VIV + AUX): 180.30 m<sup>2</sup>

## P01 PLANTA BAJA OPCIÓN 2

ESCALA GRÁFICA  
E 1/100



# IBIZA



## OPCIÓN\_02 4 Hab + 3 Baños

**SUPERFICIE VIVIENDA:**  
 Planta baja: 88.85 m<sup>2</sup>  
 Planta primera: 77.20 m<sup>2</sup>  
 Total Vivienda: 166.05 m<sup>2</sup>

**SUPERFICIES AUXILIARES:**  
 Porche 1 (100%): 4.75 m<sup>2</sup>  
 Porche 2 (50%): 6.05 m<sup>2</sup>  
 Porche 3 (50%): 6.80 m<sup>2</sup>  
 Terraza 1 (0%): 16.05 m<sup>2</sup>  
 Terraza 2 (50%): 6.10 m<sup>2</sup>  
 Aparcamiento (0%): 19.75 m<sup>2</sup>  
 Entrada (0%): 4.50 m<sup>2</sup>

**SUPERFICIE TOTAL (VIV + AUX):** 180.30 m<sup>2</sup>

