

POSIBLE DISTRIBUCIÓN

SUPERFICIE CONSTRUIDA

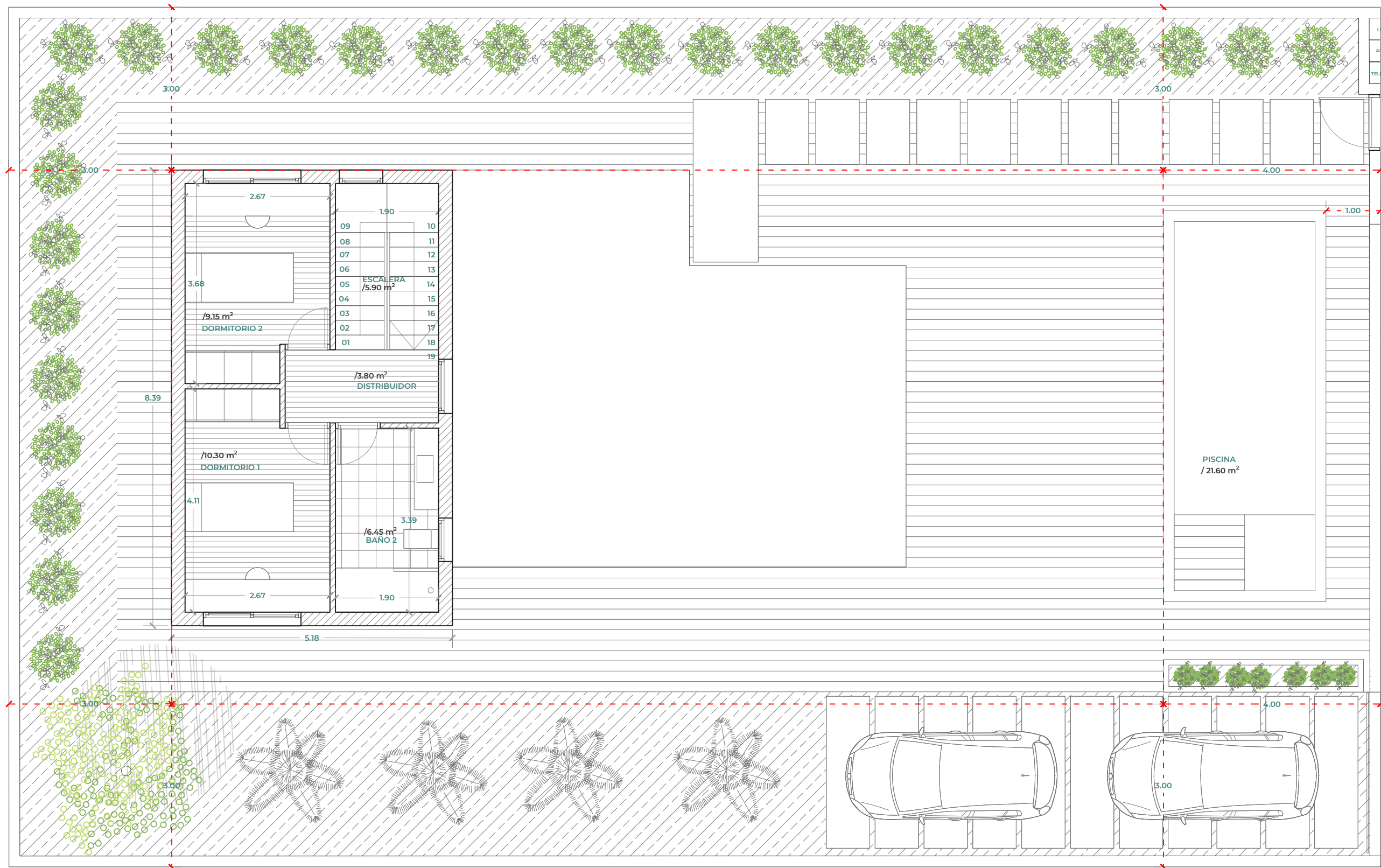
PLANTA BAJA: 97.70 m²
 PLANTA PRIMERA: 37.55 m²
 SUP. CONSTRUIDA TOTAL: 135.25 m²

SUPERFICIE PARCELA: 400 m²
 OCUPACIÓN 25% - 100 > 99.70 m²
 EDIFICABILIDAD 0.50 m²/m²s - 200 > 137.35 m²

P01 PLANTA BAJA-OP.2

ESCALA GRÁFICA
 E 1/75





SUPERFICIE CONSTRUIDA

PLANTA BAJA: 97.70 m²

PLANTA PRIMERA: 37.55 m²

SUP. CONSTRUIDA TOTAL: 135.25 m²

SUPERFICIE PARCELA: 400 m²

OCUPACIÓN 25% - 100 > 99.70 m²

EDIFICABILIDAD 0.50 m²t/m²s - 200 > 137.35 m²

P02 PLANTA PRIMERA

ESCALA GRÁFICA
E 1/75

