

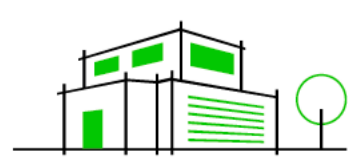
CUADRO DE SUPERFICIES

SUPERFICIE ÚTIL:	
PLANTA BAJA	
- HALL	2.90 m ²
- COCINA/ COMEDOR /SALÓN	34.15 m ²
- ESCALERA	5.80 m ²
- HABITACIÓN INVITADOS	11.05 m ²
- BAÑO 1	6.30 m ²
- ASEO/ LAVANDERÍA	6.30 m ²
- PASILLO	5.35 m ²
- TRASTERO	1.70 m ²
TOTAL PLANTA BAJA	73.55 m²
PLANTA PRIMERA	
- HABITACIÓN 1	8.85 m ²
- HABITACIÓN 2	8.85 m ²
- BAÑO 2	6.65 m ²
- BAÑO 3	6.40 m ²
- PASILLO	4.60 m ²
- VESTIDOR	6.30 m ²
- HABITACIÓN PRINCIPAL	20.90 m ²
TOTAL PLANTA PRIMERA	62.55 m²
TOTAL SUPERFICIE ÚTIL SOBRE RASANTE	136,1 m²

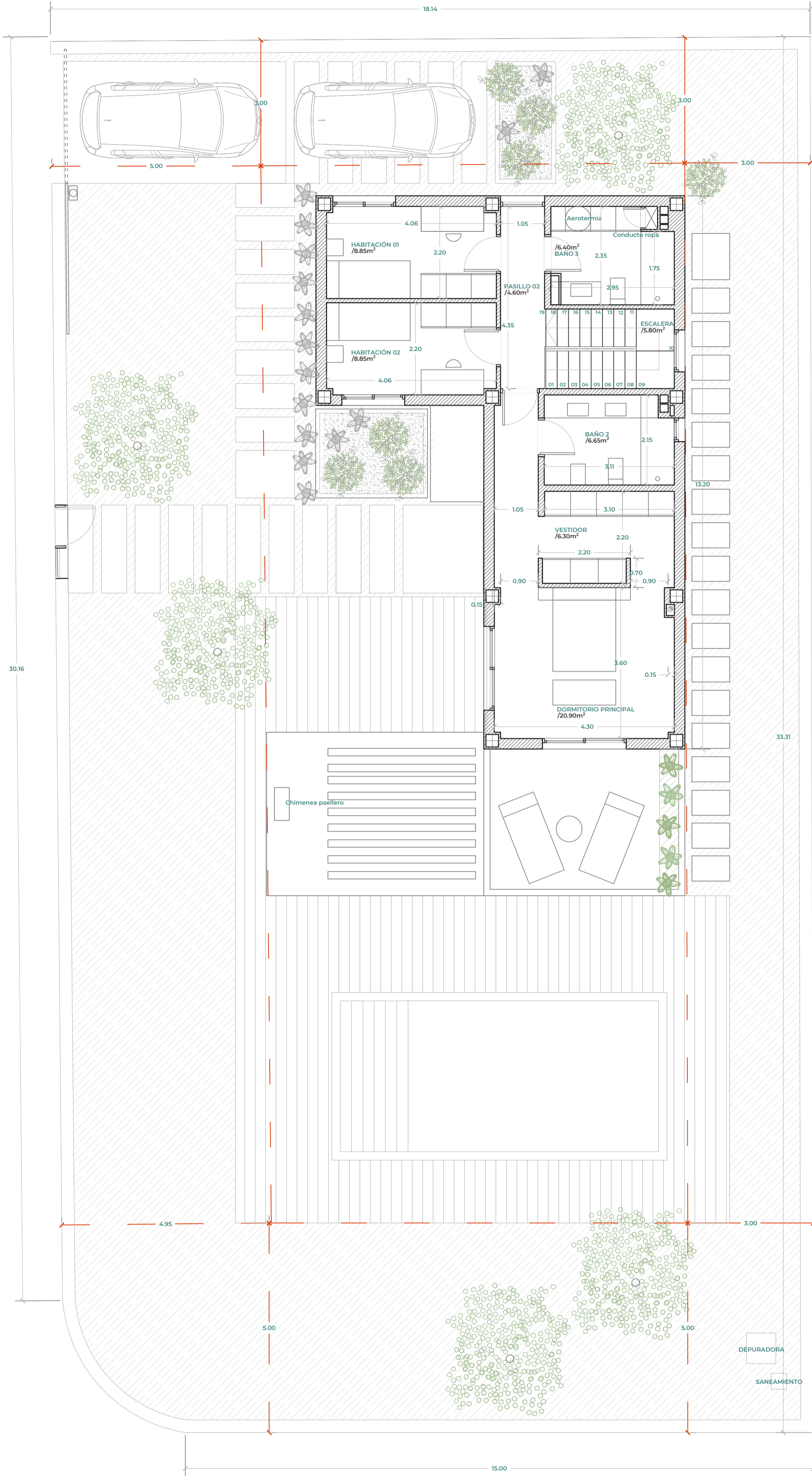
SUPERFICIE CONSTRUIDA:	
- PLANTA BAJA	86.35 m ²
- PLANTA PRIMERA	83.40 m ²
TOTAL VIVIENDA CONSTR. SOBRE RASANTE	169.75m²
- PORCHE 50%	7.65 m ²
- PISCINA	32.00 m ²
- PAELLERO	3.50 m ²
Sup. Const. VIVIENDA + PORCHE	177.40m²

EDIFICABILIDAD	
- SOLAR	599.03 m ²
EDIFICABILIDAD 0.3829	229.37m² > 169.75 m² CUMPLE

OCUPACIÓN	
- VIVIENDA (PB + PORCHE)	94.00 m ²
- PISCINA	32.00 m ²
OCUPACIÓN 40%	239.61m² >126 m² CUMPLE



TECNO REFORMA
GREEN HOUSE



CUADRO DE SUPERFICIES

SUPERFICIE ÚTIL:

PLANTA BAJA	
- HALL	2.90 m ²
- COCINA/ COMEDOR /SALÓN	34.15 m ²
- ESCALERA	5.80 m ²
- HABITACIÓN INVITADOS	11.05 m ²
- BAÑO 1	6.30 m ²
- ASEO/ LAVANDERÍA	6.30 m ²
- PASILLO	5.35 m ²
- TRASTERO	1.70 m ²
TOTAL PLANTA BAJA	73.55 m²
PLANTA PRIMERA	
- HABITACIÓN 1	8.85 m ²
- HABITACIÓN 2	8.85 m ²
- BAÑO 2	6.65 m ²
- BAÑO 3	6.40 m ²
- PASILLO	4.60 m ²
- VESTIDOR	6.30 m ²
- HABITACIÓN PRINCIPAL	20.90 m ²
TOTAL PLANTA PRIMERA	62,55 m²
TOTAL SUPERFICIE ÚTIL SOBRE RASANTE	136,1 m²

SUPERFICIE CONSTRUIDA:

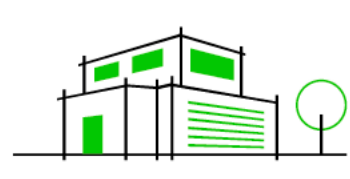
- PLANTA BAJA	86.35 m ²
- PLANTA PRIMERA	83.40 m ²
TOTAL VIVIENDA CONSTR. SOBRE RASANTE	169.75m²
- PORCHE 50%	7.65 m ²
- PISCINA	32.00 m ²
- PAELLERO	3.50 m ²
Sup. Const. VIVIENDA + PORCHE	177.40m²

EDIFICABILIDAD

- SOLAR	599.03 m ²
EDIFICABILIDAD 0.3829	229.37m² > 169.75 m² CUMPLE

OCUPACIÓN

- VIVIENDA (PB + PORCHE)	94.00 m ²
- PISCINA	32.00 m ²
OCUPACIÓN 40%	239.61m² >126 m² CUMPLE



TECNO REFORMA
GREEN HOUSE